



VOTRE MAISON DE LA MÉTROPOLE POUR LES SOLIDARITÉS

Un espace d'accueil
et d'accompagnement social unique

www.grandlyon.com

www.lyon.fr



 VILLE DE
LYON | Centre Communal
d'Action Sociale

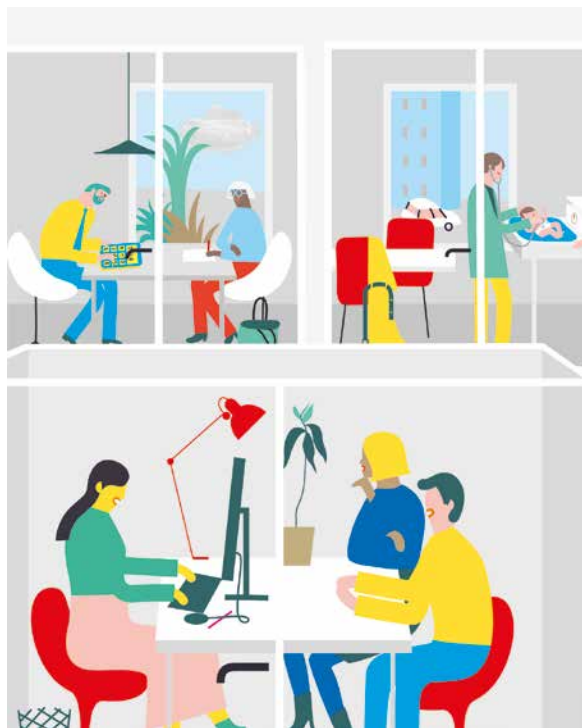
GRANDLYON
la métropole



Réparties sur les 9 arrondissements de la Ville de Lyon, les Maisons de la Métropole pour les Solidarités sont la porte d'entrée unique pour toutes vos demandes d'accompagnement et de prestations sociales.

Tout au long de votre vie, quelle que soit votre situation, des professionnels sont à votre écoute pour vous donner toutes les informations utiles.

Lors d'un premier accueil sans rendez-vous, vous serez écouté, informé puis orienté vers une personne dédiée pour vous accompagner dans vos démarches.



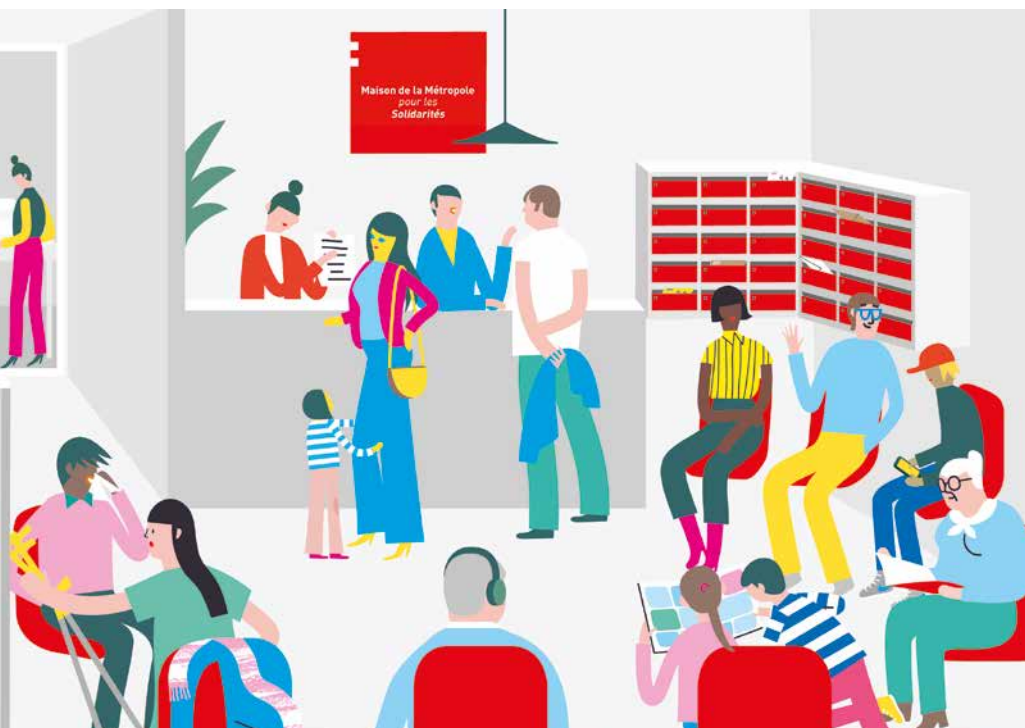
FAIRE FACE AUX DIFFICULTÉS

Les professionnels des Maisons de la Métropole pour les Solidarités vous accompagnent pour faire face aux difficultés du quotidien : se nourrir, se loger, se soigner, ainsi que pour la gestion de votre budget.

PRÉSERVER L'AUTONOMIE

Les personnes âgées ou en situation de handicap, ont parfois besoin d'aide pour le ménage, les courses, la toilette ou les actes de la vie quotidienne.

Des prestations peuvent être allouées pour préserver leur autonomie. Les Maisons de la Métropole pour les Solidarités sont la porte d'entrée de proximité de la Maison Départementale-Métropolitaine des Personnes Handicapées (MDMPH).



FAVORISER L'INSERTION

Selon votre situation, un professionnel évalue votre droit d'accès au Revenu de Solidarité Active (RSA) et vous accompagne vers un projet d'insertion sociale et/ou professionnelle.

PRENDRE SOIN DES TOUT PETITS

De la grossesse jusqu'à l'entrée à l'école maternelle, les Maisons de la Métropole pour les Solidarités vous accompagnent, familles et jeunes enfants : préparation à l'accouchement, aide à l'allaitement, consultations post-natales, bilans de santé des 3-4 ans.

AIDER LES ENFANTS À BIEN GRANDIR

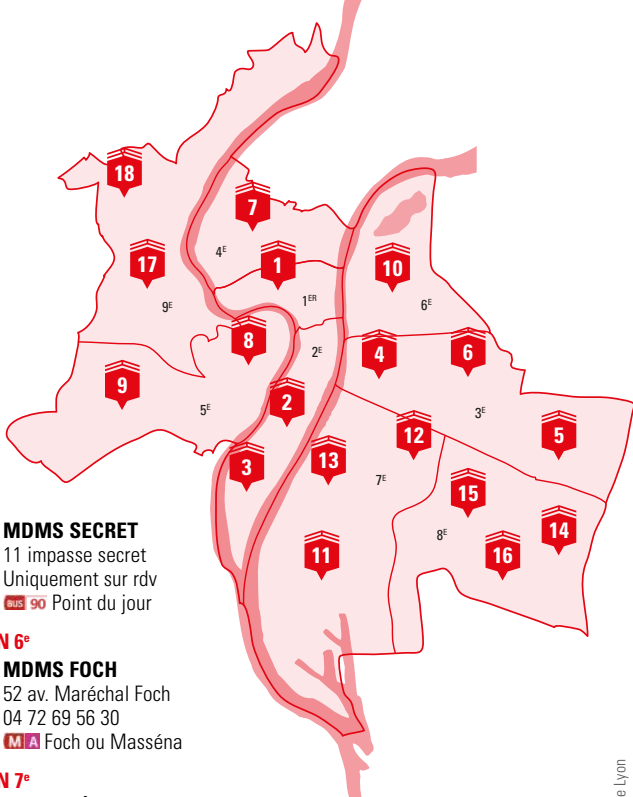
Les travailleurs médico-sociaux peuvent vous soutenir et vous conseiller dans l'éducation de vos enfants. Les équipes des MDMS contribuent à la protection des enfants.

FOURNIR UNE ADRESSE ADMINISTRATIVE

Si vous n'avez pas de domicile fixe ou stable, le service de domiciliation vous permet d'avoir une adresse administrative pour recevoir votre courrier. Elle sera nécessaire pour faire les diverses démarches administratives d'accès à vos droits.

Vos Maisons de la Métropole pour les Solidarités

Pour toutes vos demandes, rendez-vous dans la MDMS la plus proche de votre domicile.
www.grandlyon.com/mdm
www.lyon.fr



LYON 1^{er}

1 MDMS NEYRET
 18 rue Neyret
 04 28 67 14 00
 Métro Croix Rousse

LYON 2^e

2 MDMS SAINTE-HÉLÈNE
 9 rue Sainte-Hélène
 04 28 67 17 00
 Métro Bellecour

3 MDMS DELANDINE
 60 rue Delandine
 Uniquement sur rdv
 Métro Sainte Blandine

LYON 3^e

4 MDMS CORNEILLE
 149 rue Pierre Corneille
 04 26 83 94 00
 Métro Place Guichard

5 MDMS FLORENCE
 52 rue Professeur Florence
 Uniquement sur rdv
 Métro Grange Blanche

6 MDMS SAINTE-ANNE
 4 place Sainte-Anne
 04 78 54 36 90
 Métro Part Dieu
 Métro Tiers Lafayette

LYON 4^e

7 MDMS DELEUVRE
 51 rue Deleuvre
 04 78 29 88 20
 Métro Henon

LYON 5^e

8 MDMS CLEBERG
 5 bis rue Cleberg
 04 72 40 20 08
 Métro Fourvière

9 MDMS SECRET
 11 impasse secret
 Uniquement sur rdv
 Métro 90 Point du jour

LYON 6^e

10 MDMS FOCH
 52 av. Maréchal Foch
 04 72 69 56 30
 Métro Foch ou Masséna

LYON 7^e

11 MDMS FÉLIX BRUN
 45 rue Félix Brun
 04 28 67 16 00
 Métro Jean Jaurès

12 MDMS MADELEINE
 36 rue de La Madeleine
 04 78 77 25 00
 Métro Saxe Gambetta

13 MDMS BANCEL
 40 rue Bancel
 04 28 67 18 00
 Métro Centre Berthelot

LYON 8^e

14 MDMS LATARJET
 1 place Latarjet
 04 72 78 80 60
 Métro Mermoz Pinel

15 MDMS JEAN XXIII
 60 bd Jean XXIII
 04 78 78 84 40
 Métro Bachut - Mairie du 8^e

16 MDMS BACHUT
 15 bis avenue Jean Mermoz
 04 28 67 18 20
 Métro Mermoz Pinel

LYON 9^e

17 MDMS BOURGOGNE
 15 -17 rue de Bourgogne
 04 26 83 96 00
 Métro Valmy

18 MDMS DUCHÈRE
 8 place Abbé Pierre
 04 78 35 35 91
 Métro 14 6 Duchère Martinière

HORAIRES

Lundi, mercredi, jeudi
 8h30 - 12h et 13h30 - 17h

Mardi
 13h - 17h

Vendredi
 8h30 - 12h et 13h30 - 16h30